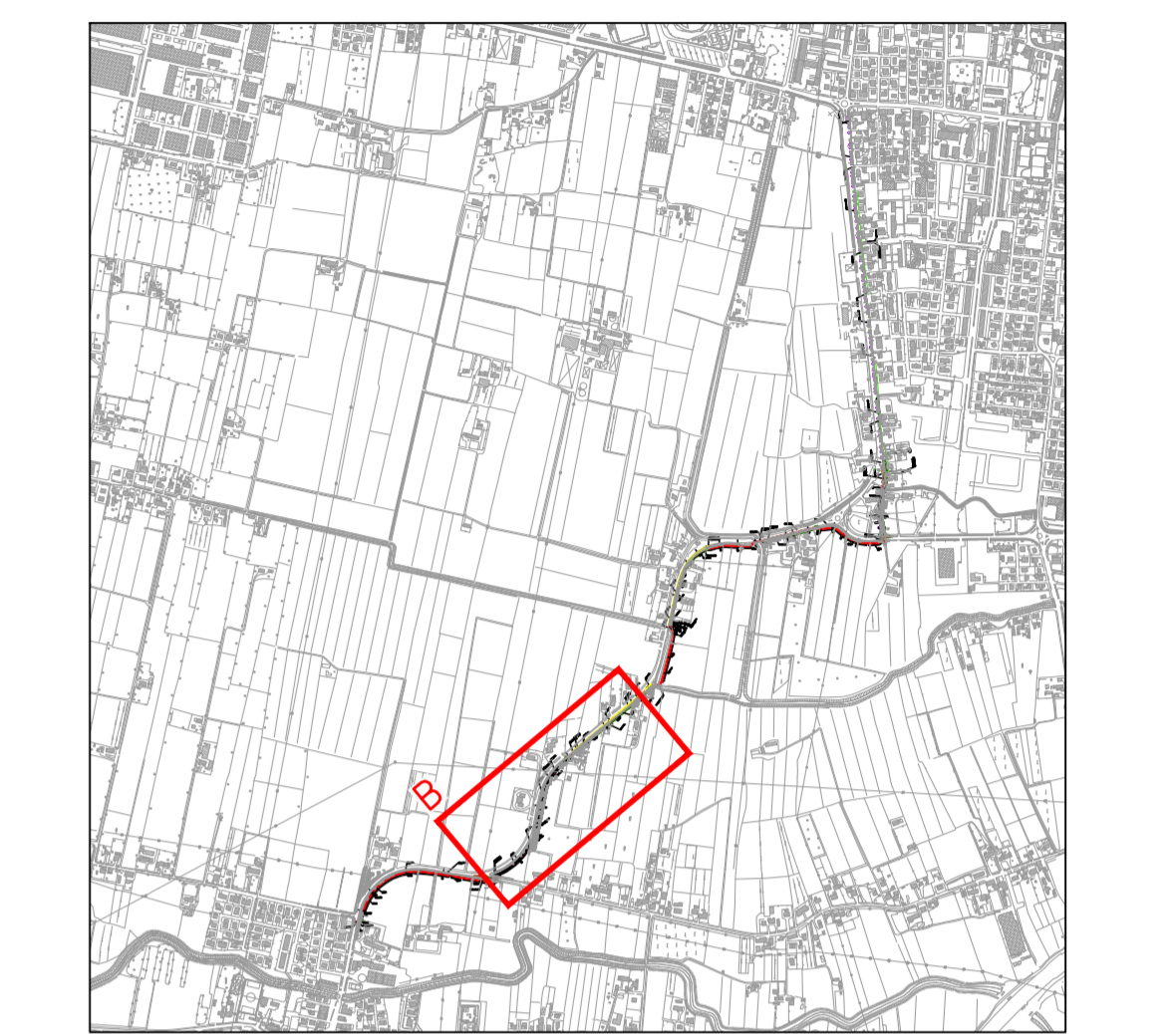




- LEGENDA PIANTE**
- ALBERATURE ESISTENTI DA MANTENERE
 - ALBERATURE ESISTENTI DA DEMOLIRE
 - SIEPI ESISTENTI DA MANTENERE
 - SIEPI ESISTENTI DA DEMOLIRE
 - ALBERATURE DI NUOVA PIANTUMAZIONE (Acer compostre)
 - ALBERATURE DI NUOVA PIANTUMAZIONE (Populus alba)



PLANIMETRIA DI INQUADRAMENTO





COMUNE DI MIRANO

**REALIZZAZIONE DI UNA NUOVA PISTA
CICLABILE IN VIA SCALTENIGO (S.P. 26)
TRA SCALTENIGO E MIRANO**

PROGETTO DEFINITIVO

<p>PLANIMETRIA DELLO STATO SOVRAPPONTO TAVOLA 2 di 6</p>		<p>N. ELABORATO</p> <p>9B</p>	
		<p>FORMATO A1α</p> <p>SCALA 1:500</p> <p>CODICE PROGETTO</p> <p>30 24 S DS</p>	
3	2	3024SDS3_plan sovrapposto_2.dwg	Gennaio 2024
Con.	Rev.	Nome file	Data
AN	FC	AM	AM
Redatto	Controllato	Approvato	

RESPONSABILE UNICO DEL PROCEDIMENTO
ARCH. ANDREA SANCASSANI

PROGETTISTA DELL'INTERVENTO
DOTT. ING. ANTONIO MARTINI



STUDIO MARTINI INGEGNERIA S.r.l.
info@martiningegneria.it

Studio certificato Qualità, Ambiente e Sicurezza

Questo documento non potrà essere copiato, riprodotto o altrimenti pubblicato in tutto o in parte senza il consenso scritto del progettista. (pag. 22/411 n. 633 - art. 2575 e segg. c.c.)