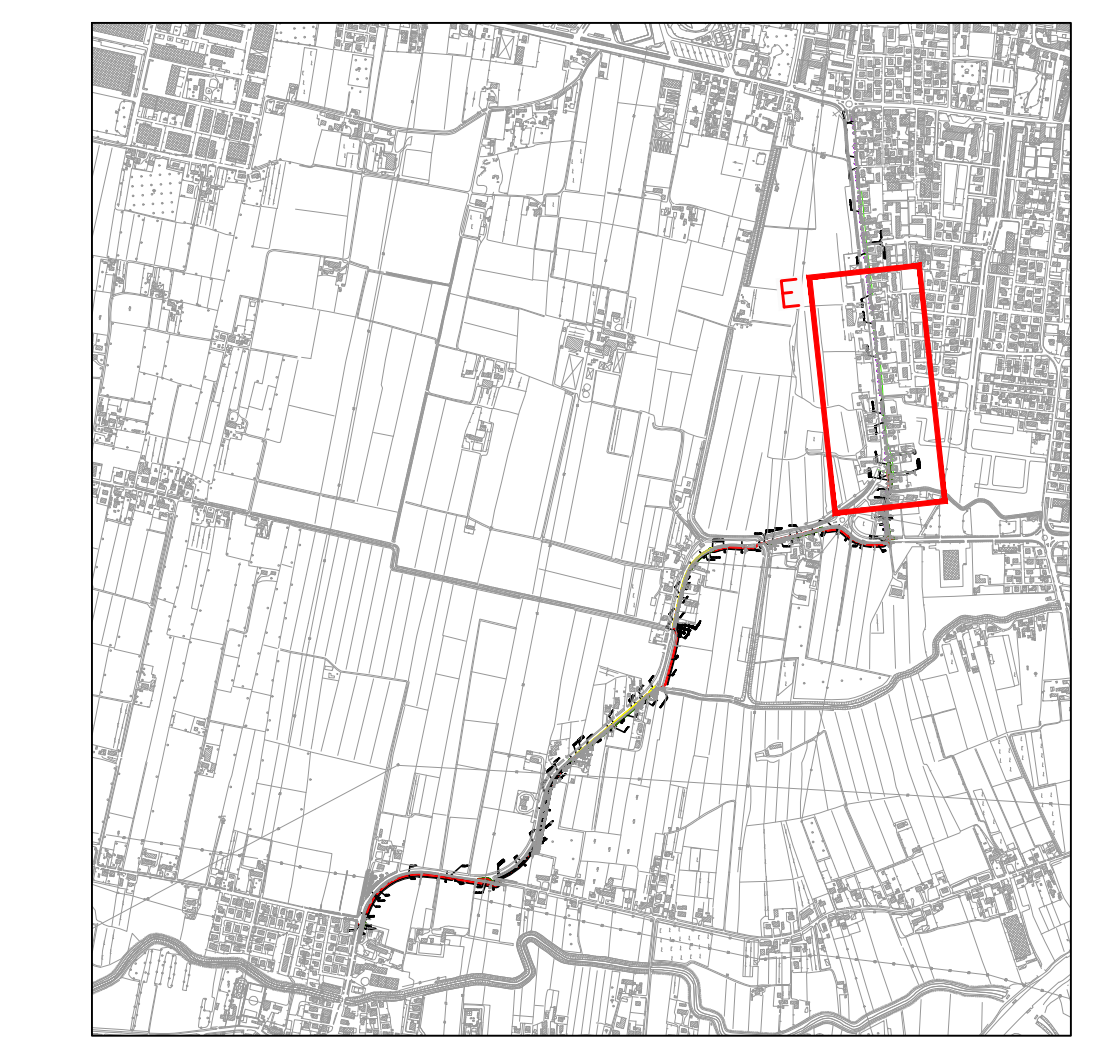


- LEGENDA PIANTE**
- ALBERATURE ESISTENTI DA MANTENERE
  - ALBERATURE ESISTENTI DA DEMOLIRE
  - SIEPI ESISTENTI DA MANTENERE
  - SIEPI ESISTENTI DA DEMOLIRE
  - ALBERATURE DI NUOVA PIANTAZIONE (Acer campestre)
  - ALBERATURE DI NUOVA PIANTAZIONE (Populus alba)



PLANIMETRIA DI INQUADRAMENTO





**COMUNE DI MIRANO**

**REALIZZAZIONE DI UNA NUOVA PISTA  
CICLABILE IN VIA SCALTENIGO (S.P. 26)  
TRA SCALTENIGO E MIRANO**

PROGETTO DEFINITIVO

<b>PLANIMETRIA DELLO STATO SOVRAPPONTO TAVOLA 5 di 6</b>		N. ELABORATO	
		9E	
		FORMATO A1a	
		SCALA 1:500	
		CODICE PROGETTO	
		<b>30 24 S DS</b>	
3	2	3024SDS3_plan sovrapposto_2.dwg	Gennaio 2024
Con. Rev.	Norme file	Data	Redatto: FC Controlato: AM Approvato: AM

RESPONSABILE UNICO DEL PROCEDIMENTO  
ARCH. ANDREA SANCASSANI

PROGETTISTA DELL'INTERVENTO  
DOTT. ING. ANTONIO MARTINI





STUDIO MARTINI INGEGNERIA S.r.l.  
info@martiniingegneria.it  
Studio certificato Qualità, Ambiente e Sicurezza

Questo documento non potrà essere copiato, riprodotto o altrimenti pubblicato in tutto o in parte senza il consenso scritto del progettista. (Legge 22/7/19 n. 433 - art. 29/3 e segg. s.c.)